

# LES AMAZONES

(2 joueurs)

**Matériel:** Un damier normal de 100 cases, plus 20 Cavaliers noirs et 20 Cavaliers blancs (en pratique, on utilise des Pions de Dames, blancs et noirs, auxquels on attribue symboliquement la valeur de Cavaliers d'Échecs).

**Principe:** Jouer aux Dames avec des Cavaliers.

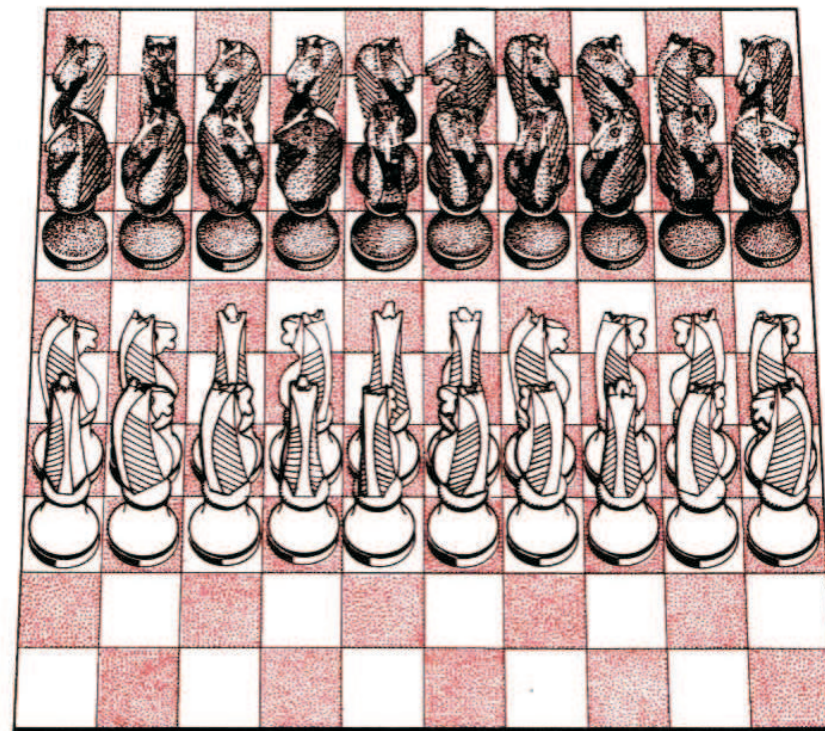
La figure ci-contre indique la situation de départ. Les règles du jeu de Dames orthodoxes sont suivies dans la mesure du possible.

Un Pion-Cavalier ne saute pas, mais se déplace, uniquement vers l'avant, en décomposant son mouvement, de 4 manières possibles:

- soit d'une case en avant suivie d'une case en diagonale, à droite ou à gauche
- soit d'une case en diagonale, à droite ou à gauche, suivie d'une case vers l'avant

Le Pion-Cavalier ne peut aboutir qu'à une case vide. Il prend une pièce adverse qui se trouve sur la case intermédiaire. Il ne peut sauter par-dessus une pièce amie.

Après promotion, la Dame-Cavalier se déplace comme le Pion-Cavalier, mais en toutes directions, ce qui lui permet de prendre sur 8 cases et d'atteindre 8 cases.



*La situation au départ*